

Classe de matériaux de construction B2 (normalement inflammable) selon DIN 4102-1

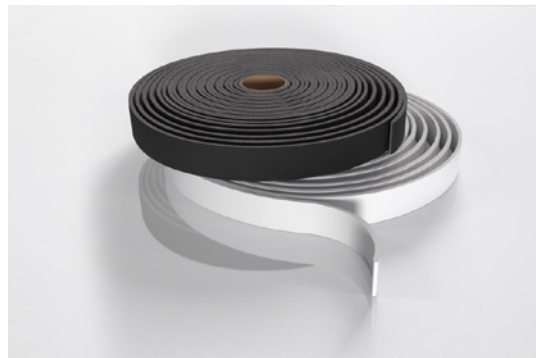
Classement E (normalement inflammable) selon DIN EN 13501-1

Certificat d'essai général de la surveillance des chantiers
P-3074/3439-MPA BS

Description du produit

KERAFIX® 2000 est un matériau constitué d'un mélange chimique à base de silicate de calcium et de magnésium ; il garantit une excellente stabilité thermique et physique jusqu'à 1200 °C.

Particularité : KERAFIX® 2000 est un ruban de vitrage haute température à caractère biodégradable.



Domaines d'application

- Vitrages coupe-feu en tant qu'isolation thermique
- Matériau d'étanchéité pour les appareils industriels et ménagers
- Isolation supplémentaire pour les fours de maintien à température en aluminium
- Joints de dilatation

Données techniques

Composition :	Matériau de construction isolant constitué d'un mélange chimique à base de silicate de calcium et de magnésium
Structure du matériau :	Matériau léger, souple et compressible, disponible sur rouleau
Masse volumique [kg/m³] :	200 à 300
Résistance à la température [°C] :	1200
Point de fusion [°C] :	Au-dessus de 1330
Résistance à la traction [N/mm²] :	à partir d'env. 0,35
Conductivité thermique [W/m·K] :	0,036 (à 10 °C)

Variants disponibles

KERAFIX® 2000 sans laminage supplémentaire

KERAFIX® 2000 classic blanc / noir ; autocollant

KERAFIX® 2000 premium blanc ; avec bande autocollante intérieure pour un montage rapide et facile

Formes de livraison

KERAFIX® 2000 classic / premium	Largeurs :	de 10 mm à 1000 mm				
	Longueur :	10000 mm				
KERAFIX® 2000 classic	Épaisseurs :	de 1 mm à 10 mm (blanc) / de 2 mm à 6 mm (noir)				
	Longueur :	26000 mm	35000 mm	27000 mm	10000 mm	10000 mm
KERAFIX® 2000 premium	Longueur :	26000 mm	35000 mm	27000 mm	10000 mm	10000 mm
	Épaisseurs :	2 mm	3 mm	4 mm	5 mm	6 mm

KERAFIX® 2000 est disponible en rouleaux ou en bandes. Toutes les découpes (longueur × largeur) sont fabriquées selon la tolérance générale spécifiée dans la norme DIN ISO 2768-1-c. Toutes les pièces moulées et les pièces estampées sont fabriquées selon la tolérance générale spécifiée dans la norme DIN 7715-5-p2.

Veillez respecter nos instructions de mise en œuvre ainsi que les indications figurant dans la fiche de données de sécurité.

Notice

Les renseignements figurant dans le présent document sont fondés sur l'état actuel de nos connaissances et expériences. Étant donné la diversité des facteurs pouvant intervenir lors de la mise en œuvre et de l'application de notre produit, celles-ci ne dispensent pas l'utilisateur de l'obligation d'effectuer ses propres contrôles et essais. Les informations fournies par nos soins n'ont donc pas valeur de garantie, ni quant à la présence de propriétés spécifiques du produit, ni quant à son adéquation à un usage précis. Tou(te)s les descriptions, dessins, photos, données, proportions, poids etc. figurant dans le présent document sont susceptibles de modifications sans préavis et ne font donc pas partie des stipulations contractuelles relatives aux propriétés du produit.

Il est de la seule responsabilité du destinataire de notre produit de respecter les éventuels droits de protection ainsi que les lois et dispositions en vigueur.